

鄧子由題

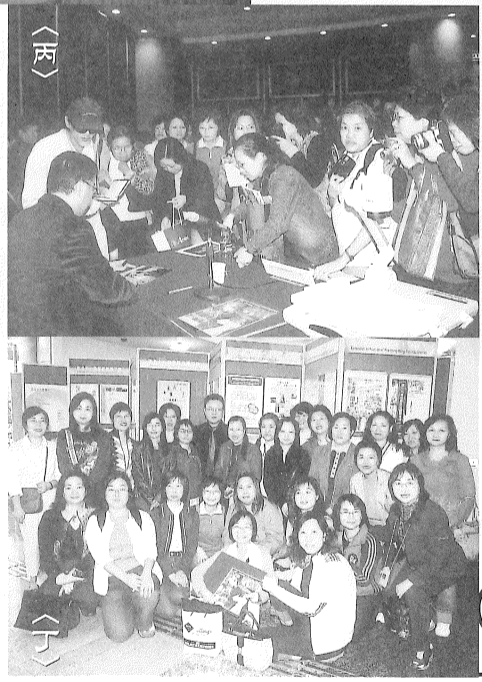
# 粵藝通訊

歲次丙寅

林錦堂網址：<http://lamkamtung.com> 號六四四箱郵央中田沙：址地郵回 印編團誼友園錦 品責非 期四十七第

## 全城大戲候

- (甲) 全城大戲候主場沙田大會堂廣場(時間一時三十分)
- (乙) 全城大戲候節目之講座由香港公共圖書館主辦，粵劇文武生縱橫談(主講者)林錦堂及勞韻妍(主持)鄭學仁(地點香港中央圖書館出席人數約一百八十人)
- (丙) 二小時的座談之後，戲迷爭取時間要求簽名和拍照
- (丁) 支持偶像的一群，都來了聽堂哥的講座



十一月廿八日康文署再度主辦了一次規模盛大的粵劇日。是次主場地設在沙田大會堂，廣場上的開幕儀式以兒童粵劇為重點，輔以由老倌演出的排場戲。同樣如去年般設有攤位遊戲和名伶簽名會。著名的廣東高州市木偶粵劇團，移到演奏廳內作日夜兩場表演十個選段。細算主場的演員陣容及出席人數都比去年遜色，除了是地點不利的理由，安排演出場地過多又是否減少了主場氣氛的一個不智的設定？因為同時進行免費粵劇節目的有高山劇場、元朗劇院和屯門大會堂，再加十多個為響應粵劇日而舉行與戲曲相關的節目，在文化中心音樂廳日夜場有收費的名伶粵曲演唱會，在曾少粥多的情況，是否會浪費資源呢？主辦單位要知道的一點是「粵劇日」應該是一個繽紛熱鬧的嘉年華會式的節目，把群衆及表演者集中，製造出一個有風格有特色文娛康樂日，把精彩的粵劇曲藝介紹給不同層面的群衆，尤勝如今像散沙般撤出，既不討好亦難以讓參與的群衆留下印象。

### 記歌罷酒筵空 任劍輝的日子

十一月廿八日香港電影資料館開始了「故劍生輝」。紀念任姐的活動有座談會，電影回顧，圖片展及新書《任劍輝讀本》發行。

十一月廿九日晚文化中心大劇院，舞台上以一闕清歌扇舞，展開了任劍輝逝世十五週年紀念「重按霓裳歌遍徹」。

用一節《蝶影紅梨記》，掀起觀眾對蝶影紅梨的情意，載歌載舞的是朱劍丹和謝雪心，在十六位新裝素服的舞孃伴襯下，在現代化的燈光美術映照下，不期浮現出任姐的丰姿。

「折梅巧遇」的點題是失梅用桃代，戲迷情人任姐走了，由徒兒影迷公主陳寶珠替上，讓觀眾也來領略這一番滋味吧！在沈重的壓力下，陳寶珠發揮了大將風範的臨場水準，令戲迷有意外收穫。

久渴的戲迷，屏息以待龍劍笙出場，重披上昔日的大海青，依然精靈，俊俏。畢竟是分離了超過十



《紅樓雪影夢成詩》是今日葬花人笑痴的傷心人語，是梅雪詩製作經年，首次推出發售的DVD，碟中收錄的曲目有「黛玉葬花」及「焚稿歸天」。

難得的聚首珍貴的合照  
〔十一月廿九日慈善拍賣晚宴〕



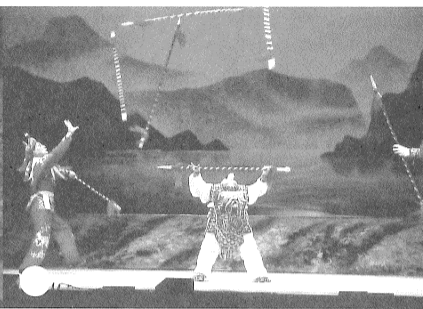
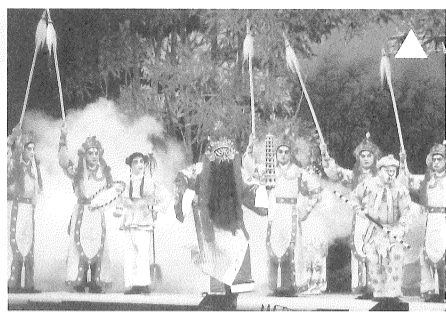
年，任冰兒、梅雪詩、朱劍丹雖則俱是舊音容，演過同一樣的「脫阱救裴」，但前塵戲事各有懷抱。最感性的時刻，自是仙姐在台上致詞時。看著任白徒兒魚貫列的時候，最失落的是梅雪詩，因為大家都是為紀念任姐而來。

當所有的注意力，都集中在龍劍笙、陳寶珠的身上時，可有想想若缺少了數十年來全力以赴的梅雪詩，又怎得來延續至今的【慶鳳鳴】和【鳳和鳴】。

# 【碧波仙子】

《碧波仙子》寫書生張珍與金鯉魚的一段仙凡戀，集合了歌舞唱做打的戲曲元素，豐富的戲劇效果同時也豐富了故事內容，通台演員演過了凡夫俗子又變身成仙界奇人，體現出合作精神和舞台造藝。助陣的龍虎武師和幾位小演員同樣精彩，構成一齣富動感，精彩而熱鬧的開鑼好戲。

- 只演凡人的惟張珍林錦堂，設計了觀燈效果和長水袖，突破了粵劇的表演法，可惜兼顧過多，致未竟全功
- 尹飛燕出色的舞與武
- ▲ 天神、水族與真假包公，各顯神通
- ◆ 小小演員初踏大大舞台，難得的經驗



## 《朱弁回朝》

林錦堂的朱弁風采依然，主題曲動聽入情，令觀眾回味無窮。尹飛燕重塑飛鳳宮主，人物性格活現，增強了此劇的可觀性。



「哭主」與「送別」兩場演出高水準

# 【朱弁回朝】



一幀圖片看出人人有戲



狩獵的身段配合得宜

## 說戲中情

652] [回覆]  
不過我會繼續撐下去。各位如果對戲場上有任何意見，都不  
錦堂04

2 [1660] [回覆]  
鼓勵的說話，不管未來的道路是平坦或崎嶇，我們也會  
戲迷們期待的眼光，聽聽戲迷們熾熱的掌聲，包藏著激  
勵精神，摒棄雜念，為接下來的演出加油，愛拼才會贏！

4]  
否要留這段文字。正如許多網友說，這台戲看到了認真，  
是，我每場戲看後都很不開心的，這是因為愛之深，望之  
戲的預備是可以更好的。三月你才千辛萬苦修身成功，  
負？是壓力？不管如何，這是很難接受的。每晚當我眼在  
的時候，我真的覺得很難過，為你感到很不值。為何讓  
整齣戲精彩用心的鋪排呢？  
好，讓更多人去認同一件事——你是值得我們支持的。

[1678]  
中一位當然就是舞台監督啦！各項專業的安排都使演出

把握可操控的環境，才是上策。徐小姐是一位很出色的行  
自己在內，最好的您已經擁有，只要您願意，我們都會陪著

[回覆]  
多了，選擇也更多；以前不覺得“樓台會”要一看，“朱弁  
正如Flora姐姐所言「失去或得不到是最好的；珍惜和把握  
很多好戲，希望現在補課不太遲。其實不同的配搭令林先  
開開心繼續下去，一定支持和鼓勵。希望林先生休息過後，

# 【三夕恩情廿載仇】

《三夕恩情廿載仇》全體演員的通力配合，演出了又一場好戲，特別  
是廖國森接連兩夜都有突出的表現，證明了不同對手會激出火花之說



落力、合拍的組合，令觀眾欣賞



郎情妾意正是此圖寫照

# 【燕歸人未歸】



揮灑自如的任冰兒與尤聲普，戲味十足



林錦堂與尹飛燕這對拍檔把三夕演得圓滿

《燕歸人未歸》的原版  
主題曲好聽！尾場的金  
殿爭夫更是人人好戲，  
旗鼓相當的演員，引發  
出觀眾熱情的掌聲，鼓  
勵演員的士氣。

10月28日至11月3日  
廖阮任尤尹林台  
國兆冰聲飛錦柱  
森輝兒普燕堂

錦  
添  
花  
慶  
團  
精  
彩  
戲  
照



三幀照片看三場戲，林錦堂、阮兆輝、尹飛燕三個大老倌分別詮釋了深情、負情、同情的演繹

# 【慧劍續情絲】

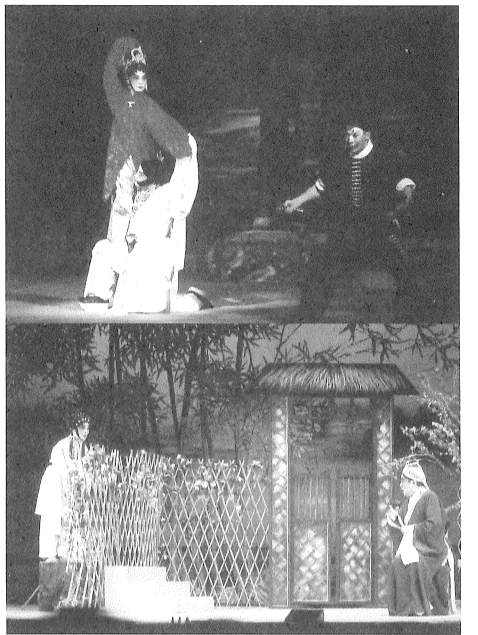
《慧劍續情絲》壞在情不通，理不合的劇本，雖經剪裁仍未如人意，尤幸在演員的努力下，仍有可觀之處。



《再世紅梅記》精彩處在於折梅巧遇與脫窠救表兩處皆演出新意，再加尹飛燕恰當的裝瘋和俐落的鬼辯，彌補了頭尾場因失神而失誤的瑕疵。

# 【再世紅梅記】

「折梅」的佈景與「救表」的燈光，強化了戲劇效果，提高了觀眾的視動享受



# 【洛水神仙】

由錦添花劇團這個組合去演《洛水神仙》，相信是現今粵劇界中最強最佳的拍檔了！

劇中人曹植的才情因既失愛侶又失江山而失色，後在洛神的點化下，重顯才名。人生既如舞台，怎解局中人總參不透呀！

# 【李後主】



期待已久的《李後主》果然不負眾望，依然令觀眾全情投入《李後主》的悲情世界，台上的悲歌使台下同聲泣嘆，動情的演繹使觀眾動容，齊為林錦堂演的李煜而傷感。

Constance 2004/11/06 (Sat) 11:59 [1681]

林先生：人生不如意事十常八九，我們可以做的，是珍惜與欣賞每一件美好的事，對於不如意而又未能改變的，惟有放開心懷去接受。

這個十月是戲院的繁忙月份，可想而知台前幕後許多人員皆有其他工作，但戲演下來我們都看得舒服，看到他們的認真，不是已經夠了嗎？而最重要的，是你和燕姐可以有時間排戲、度戲，因而演出了戲味，演出了默契，演出了新意，已經是很好了，容或你還有許多意念未能發揮，來日方長，何必心灰？

林先生，在台上你仍有許多發揮的空間，有一班合作的戰友，在行政上有全情投入、不計得失的幫手，在台下有一群支持著你，不離不棄的戲迷，現在要做的，是抖擻精神，重新上路，好好預備自己，保持良好狀態，沒有困難是衝不過的，努力啊！

「洛神之夢會」與「李後主之祝壽」兩場歌舞表現出合作嫻熟的一群是用心和用功的。



從日場與夜戲兩個不同金殿景及下欄演員的裝身、企位看可見台前幕後全真的認真和配合



# 網中人說

意見 姓名:林錦堂 2004/11/02 (Tue) 01:34 [1652] [回覆]  
hi..各位網友,經過幾晚演出,開始感覺覺累!!不過我會繼續  
妨話我知,這樣"錦添花"才會有進步呀!.....林錦堂04

戲迷的回報 姓名:JK 2004/11/03 (Wed) 13:52 [1660] [回覆]  
堅持下去，就是勝利，這是我們時常給堂哥鼓勵的說話  
支持你的。堂哥，如果你疲累的話，請想想戲迷們期待  
勵的叫好聲，咁...你仲會疲累嗎？懇請堂哥抖擻精神，握

無題 苦口婆心 2004/11/04 (Thu) 10:29 [1664]  
看了多晚錦添花劇團的演出，一直掙扎著是否要留這段文  
合拍的好戲，做戲迷的也應無所遺憾了。可是，我每場  
殷而責之切，林先生，我覺得你個人對這台戲的預備是  
為何這麼快便打回原形呢？是飲食習慣問題？是壓力？  
看著好戲，耳卻聽著週圍有人對你評頭品足的時候，我  
這一個可防止、可改變的瑕疵去掩蓋了你在整齣戲精彩片  
請不要怪責我的率直，我祇是想你能做得更好，讓更多人

台前幕後 Constance 2004/11/05 (Fri) 20:32 [1678]  
對呀！這台戲台前幕後的每一位都抵讚，其中一位當然  
能做到精益求精的。

回答 Elly 2004/11/07 (Sun) 03:22 [1685]  
林先生:個人能力不能控制的事情,多想無益;把握可操控  
政人才,再加上台上和幕後的精英人員,連同您自己在內,最  
您走過困境。

好戲 姓名:Elly 2004/11/06 (Sat) 00:11 [1679] [回覆]  
這兩年來，真的要多謝林先生。看戲的時間用多了，選擇也  
回朝”是一齣好戲；“洛水神仙”戲味濃。正如Flora姐  
現在才最重要。」，所以我很懊悔以前錯過很多好戲，希  
生有不同的構思和創作,這也是好事,只要他開開心心繼續  
又再和我們談戲,解說一下戲文。

二零零四年十二月至二零零五年三月各劇團/神功戲/演唱會演期一覽表

Table with columns: 日期及地點, 劇團/主要演員, 劇目/曲目/備註, 日期及地點, 劇團/主要演員, 劇目/曲目/備註. It lists various theatrical performances and concerts from December 2004 to March 2005.

二〇〇四/二〇〇五年社區粵劇巡禮

Table with columns: 日期及地點, 劇團/主要演員, 劇目, 日期及地點, 劇團/主要演員, 劇目. It lists community粤剧巡禮 events from January to February 2005.